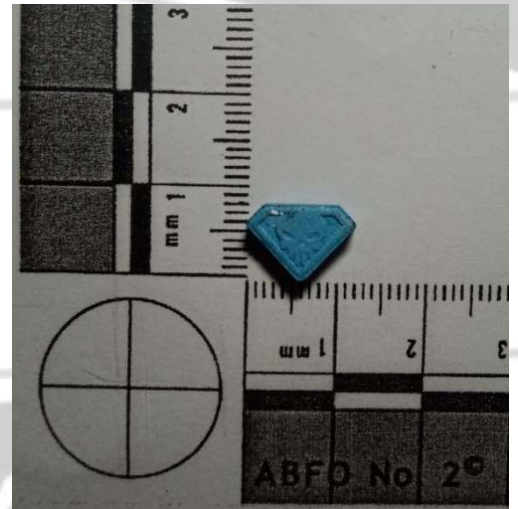


CAMPIONE 2022_634	Analisi sul campo	Analisi di laboratorio
	Raman Spectroscopy	GC-MS*
Risultato	<b>INCONCLUSIVE</b>	Caffeina n.q.

\*gascromatografia-spettrometria di massa

Questo campione dichiarato come MDMA conteneva solo CAFFEINA e eccipienti per pastiglie.



## SAFER USE



- Se non c'è la possibilità di **analizzare** la sostanza, prenderne ½ dose (rispetto a quella che si vorrebbe assumere), aspettare 2 ore e valutare gli effetti: ci sono spesso in circolazione delle sostanze con principi attivi inaspettati che possono avere un effetto ritardato.
- **Riflettere** attentamente se è davvero necessario assumere successive dosi.
- **Ricordarsi** di bere bibite analcoliche (l'alcol disidrata, non idrata!!!), di fare di tanto in tanto delle pause all'aria fresca e riposarsi dalle danze.
- Se si sniffa non utilizzare banconote e/o pippotti in comune (rischio epatiti e altre malattie/infezioni) meglio un pezzo di carta **pulito!!!** Usare un "pippotto per una riga" e sciacquare le narici prima e dopo.
- Se è la **prima volta** che si prova una sostanza, prendere informazioni su di essa prima di assumerla.



## CAFFEINA



La caffeina è un alcaloide presente nei chicchi del caffè, nelle foglie di tè e di mate, nelle noci di cola, nei semi di guaranà, nelle bevande a base di cola, nel caffè, nelle bevande energetiche; può presentarsi in forma di compresse di caffeina o di polvere di caffeina pura (sintetica).

**Effetti:** La caffeina rende vigili, velocizza il battito cardiaco, innalza temporaneamente le prestazioni intellettuali. In dosaggi elevati (da 300 a 600 mg = circa 8 tazze di caffè) provoca euforia. Gli effetti cominciano dopo 10-60 minuti e durano per circa 2-3 ore.

La caffeina toglie liquidi al corpo (disidratazione). Nel caso di dosaggi molto alti si possono avere sudorazioni abbondanti, palpitazioni, frequenti stimoli all'orinazione, aritmia cardiaca, gravi disturbi delle capacità percettive, tremore, nervosismo e problemi del sonno. Nel caso di assunzione duratura e regolare di caffeina può insorgere dipendenza con conseguenti sintomi di astinenza: mal di testa, nervosismo, stanchezza, vomito, problemi di concentrazione e di tipo motorio. Inoltre, il tasso di acidità del caffè favorisce a lungo termine la formazione di ulcere gastriche. Il consumo prolungato di caffeina e contemporaneamente di analgesici può causare gravi danni ai reni e pericolose complicazioni.

Fonti delle informazioni: **Danno.ch; Wikipedia; ASL TO4, sostanze.info.**

2022\_634